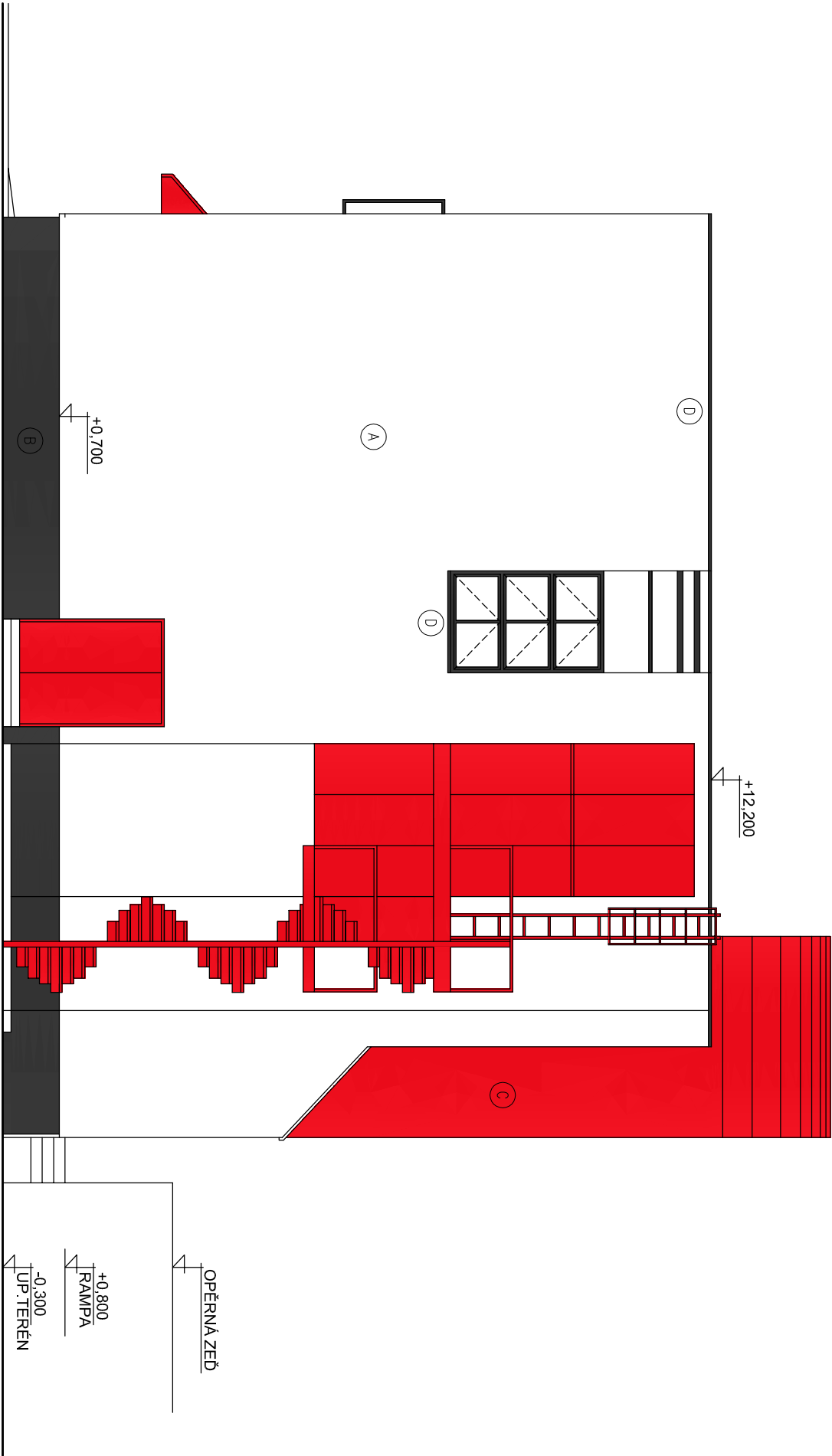


SNÍŽENÍ ENERGETICKÉ NÁROČNOSTI BUDOVY MĚNÍRNÝ STŘED V LIBERCI

MĚNÁRNA STŘED - OBJEKT D150

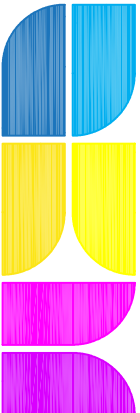
POHLED SEVEROVÝCHODNÍ

M 1:100




LEGENDA:

- (A) SILKÁTOVÁ OMÍTKA 2 mm – BÍLÁ
- (B) SOKL – KERAMICKÝ SLVNUTÝ OBKLAD TAURUS – ŠEDÁ
- (C) SYNETICKÉ NÁTĚRY BARVA – ČERVENÁ
- (D) RÁMY OKEN A OPLECHOVANI – GRAPHITE



www.skystudio.cz
info@skystudio.cz
Dobrovského 422/12, Liberec 2, 46001



SKY STUDIO

www.skystudio.cz
info@skystudio.cz

Dobrovského 422/12, Liberec 2, 46001

Projekt :Spojené uzemní a stavební řízení

SNÍŽENÍ ENERGETICKÉ NÁROČNOSTI BUDOVY

MĚNÍRNÝ STŘED V LIBERCI

Investor :

Dopravní podnik měst Liberce a Jablonce nad Nisou a.s.
Mrštíkova3, 461 71, Liberec III

Vedoucí projektu	Zodpovědný projektant	Měřítko
Ing. David Podobský	Ing. Václav Křepelka	1:100
Formáty	Datum	Číslo zakázky
2 x A4	01/2017	01-0701
Název výkresu		Číslo výkresu

Měnírna střed - objekt D150

ARCHITEKTONICKÝ POHLED SV

F10

0,000 = 353,850 m.n.m. B.p.v.